

SDGsについて学ぼう!



～Let's コオロギクッキング～

愛知県立半田商業高等学校

愛知県立半田商業高等学校では、SDGs活動の一環として、「コオロギ」を使った商品開発を積極的に行っています。「コオロギ」が残り物などのフードロスに餌にできる点や、栄養価が高いとされている点に着目し、実際に「コオロギ」を飼育してフードロス削減の検証や、世界の食糧不足対策としても注目される「昆虫食」作りに取り組んでいます。そんな愛知県立半田商業高等学校が取り組んでいる SDGs について学び、実際に「コオロギ」を使ったクッキー等を作って食してみませんか。

11月26日(土)

SDGs についてのプレゼンテーション
コオロギクッキー作り体験



エシカル甲子園2021 入賞作品!

12月17日(土)

コオロギを用いたSDGs への取組紹介
コオロギマドレーヌ作り体験



時 間

9:30～11:30

受講料

無料 (教材費 500 円)

対 象

愛知県内にお住まいの方 (中学生以下を除く)

定 員

20 名 (2 日間ご参加ください)

申込期間

~~9月12日(月)～10月21日(金)~~

11月4日(金)まで先着順で受付延長中!

申込方法

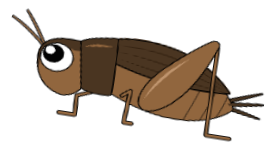
往復はがき、または申込フォーム (詳しくは裏面をご覧ください)

会 場

愛知県立半田商業高等学校

愛知県半田市白山町2-30 TEL 0569-21-0251

【名鉄「知多半田」駅から徒歩5分 JR「半田」駅から徒歩15分】(駐車場なし、暖房あり)



SDGsについて学ぼう! ~Let's コオロギクッキング~

愛知県立半田商業高等学校

申込方法

- ・往復はがきの場合
往復はがき返信表面に返信先、往信裏面に ①学校・講座名 ②氏名 ③住所 ④電話番号 ⑤年齢 をご記入の上、愛知県生涯学習推進センターへ送付してください。
申込期限の消印有効です。
- ・申込フォームの場合
申込フォーム URL (<https://ws.formzu.net/dist/S73229896/>)
または、右のコードからアクセスし、
必要事項を入力してください。
パソコン・スマホどちらからでも
アクセスできます。



お申込みは、一人1通でお願いします。
先着順で定員になり次第締め切ります。
受講の可否は、メールもしくは返信ハガキでお知らせします。

※ご提供いただいた個人情報については、当講座の運営以外には使用いたしません。

留意事項

- ・新型コロナウイルス感染症防止のため、換気、間隔を広くとった配席、手指消毒液の設置、受付での検温、マスク着用・手洗いのお願い等の対策をして開催します。
- ・新型コロナウイルスの感染状況や天候により中止となる場合があります。
最新の情報は、当センターホームページでご確認ください。
- ・教材費は、受講決定後にお送りする「受講票」に記載の方法で納入していただきます。
納入後のキャンセル、または感染症対策や天候によりやむを得ず中止とした場合、返金できず、材料でのお渡し（お返しできない材料もあります）となる場合があります。
あらかじめご了承ください。
- ・未成年の方は保護者の承諾を得てお申し込みください。
- ・当講座に関するお問合せについては、開催校ではなく、愛知県生涯学習推進センター（TEL 052-961-5333）へお願いします。

申込・お問合せ

愛知県生涯学習推進センター

〒460-0001 名古屋市中区三の丸3-2-1 愛知県東大手庁舎2階

TEL : 052-961-5333 / FAX : 052-961-0232

URL <https://www.manabi.pref.aichi.jp/center/>

