

# まなびい あいち



**TAKE FREE**

ご自由にお持ちください

**開所  
15周年**

【年4回発行】

愛知県生涯学習推進センター情報誌

No. **61**  
2018.7~9



生涯学習マスコット「マナビィ」

愛知県生涯学習情報システム「学びネットあいち」では、バックナンバーもご覧いただけます。

学びネットあいち



## 特集

# インターハイ 高校生による高校生のための大会を観に行こう!



地域づくり「大治町年輪ボランティア(ONB)の会」



地域づくり「にしお観光ボランティアガイドの会」



情報提供機関「岡崎市美術博物館」

### 目次

- **特集** ..... 1  
インターハイ高校生による高校生のための大会を観に行こう!
- **地域づくり** ..... 3  
大治町年輪ボランティア(ONB)の会(大治町)  
にしお観光ボランティアガイドの会(西尾市)
- **情報提供機関紹介** ..... 5  
岡崎市美術博物館
- **あいち歴建さんぽ** ..... 6  
愛知県立碧南高等学校旧講堂(武道場)及び正門  
九重味淋大蔵
- **講座・イベント情報** ..... 7
- **センターからのお知らせ** ..... 裏表紙  
愛知県生涯学習情報システム「学びネットあいち」  
アートフェスタ - 愛知県高等学校総合文化祭 -

# インターハイ 高校生による高校生のための大会を観に行こう！

## 愛知県内224校の高校生による応援活動が展開されています！

平成30年度の全国高等学校総合体育大会（インターハイ）が、愛知県、三重県、静岡県、岐阜県の東海ブロック及び和歌山県で、7月26日（木）から8月20日（月）まで開催されます。愛知県では、35年ぶりの開催で、水泳（競泳・飛込）、バスケットボール、卓球、ボート、フェンシング、少林寺拳法の6競技・7種目が行われます。

「する」「みる」「ささえる」など、様々なかたちでスポーツを楽しむことが、これからのライフステージに求められているなかで、この東海総体を盛り上げるため、県内の高校生が地域と共に支える人となって活躍する姿にスポットを当てました。高校生による様々な活動を企画・運営する愛知県高校生活動推進委員会の荒生さやか委員長（津島高校）にお話を伺いました。



### 《推進委員を引き受けたきっかけは？》

放送部に所属する私は、スポーツやインターハイのことをよく知らなかったのですが、先生から「推進委員にならないか？」と声をかけられた時は、迷わず引き受けました。私の知らない世界に飛び込んでみたいという思いから決断しました。

### 《推進委員の活動内容は？》

大会を盛り上げるための事前PRです。昨年からですすでに10回、ショッピングモールや色々なイベント会場でインターハイの啓発グッズや幼い子向けに缶バッジを配りました。

私たち以外にもそれぞれの学校では、カウンタダウンボードの作成や会場を飾る花の栽培など、様々な活動を行っています。

### 《活動で苦労したことは？》

推進委員会の会議の司会をしていて、積極的な意見が出ない時は困惑しました。また、街でPR用グッズを配っている時、なかなか受け取ってもらえないことがあって困ったこともありました。

今では街で何か配っている人からは、その人の気持ちになって、受け取るようになりました。

### 《推進委員をやった良かったことは？》

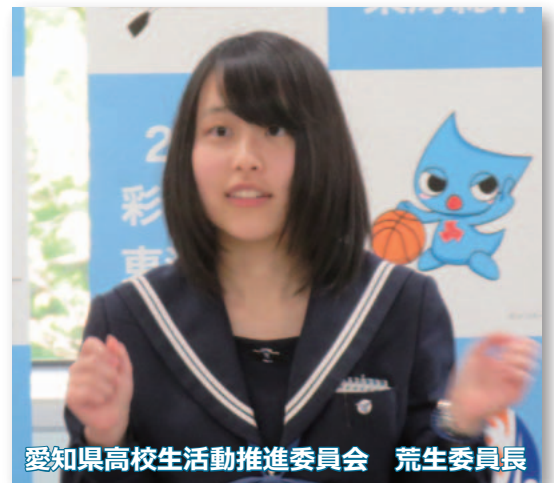
違う学校の人たちとの出会いや、アイドルグループdelaさんとの共演など、活動を通じて色々な刺激を受けることができました。

また、ラジオに出演できたことは、将来、放送関係の仕事をしたと思っている私にとって、本当に貴重な体験となりました。

### 《インターハイ当日の抱負は？》

スポーツ経験のない私は、どうすると選手の皆さんに喜んでもらえるか、不安なところもあります。

でも昨年、南東北総体を視察したことがとても勉強になりました。選手や観客の方々に、きちんと挨拶をするなど、高校生らしい礼儀やおもてなしの気持ちを大切にしたいと思っています。



愛知県高校生活動推進委員会 荒生委員長

このTシャツが私たちの目印です。見かけたら気軽に声をかけてください。

### 《終わりに》

初めての経験が多いですが、推進委員全員で支え合って活動しています。私たちの熱意が一人でも多くの人に伝わることを願っています。





## 大治町 年輪ボランティア(ONB)の会 ～孫世代のために地域を安全に～

大治町年輪ボランティア(ONB)の会は地域の子どもたちの安全を守るために、町内各小学校の登下校時の見守りや付き添い、自転車による地域の防犯パトロールを行っている団体です。

大治町は、豊かな水と肥沃な土地が広がり、地域ブランドとして県下有数の生産量を誇る「赤しそ」など多様な農作物が栽培されている一方で、名古屋市のベッドタウンとして、人口は一貫して増加しています。そうした大治町で、地域の将来を担う子どもたちの安全を守る長年の活動から、平成27年度に安全なまちづくり愛知県民大会で知事感謝状を、平成28年度には愛知県地域づくり活動表彰で知事表彰を受けられました。団体の歩みや取り組みについて、会長の若山徳和さん、副会長の山崎俊明さんにお話を伺いました。

### ◆年代を越えてつながる「大治町年輪ボランティアの会」◆

平成17年に、「年輪の会（還暦以上の者が集う会）」の仲間に、「孫世代のために地域の安全に関わるボランティア活動をやろう」と呼びかけ、地域の子どもたちの安全を守る「大治町年輪ボランティアの会」を立ち上げました。子どもたちにも呼びやすく親しみのある名前にするために、大治町の「O」、年輪の「N」、ボランティアの「B」（ローマ字読み）と頭文字を並べて、通称「オンブ(ONB)の会」としました。通称とともにオレンジ色のベストと帽子が、子どもたちにすっかりおなじみとなりました。



【副会長の山崎さん・会長の若山さん】

### ◆子どもたちの安全のために◆

小学生の登校時に通学団の集合場所で「あいさつ運動」や「声掛け」を行ったり、朝の散歩を兼ねて学校までの「付き添い」をしたりしています。下校時には、自分の住んでいる地域の通学路で「見守り」をしたり、学校に出かけて「付き添い」をしたりします。会員は現在161名で、小学校3校すべてで、見守りや付き添いを実施しています。下校時刻等について学校と連絡を取り合い、会員に知らせることで、活動がスムーズにいくようにしています。

オンブの会の活動を知っていただくために、入学式では、会員が校門で新入生を迎えたり、代表者が新入生と保護者に活動について説明したりしています。また、登下校時以外でも、犯罪の抑止となるように、自転車の前かごに「防犯パトロール中」の表示を出かけています。



【下校時の見守り】

### ◆やりがい、そして町民とのつながり◆

子どもたちの笑顔やあいさつから、いつも元気もらっています。見守りに出かけることで、適度な運動にもなり、自分たちの健康増進にもつながっています。また、子どもたちを守る活動をとおして、町民とのつながりが生まれてくるのもよいところです。小学生だけでなくお母さんから、「いつもありがとうございます」と言われたときは、本当に嬉しく思いました。

### ◆無理のない自主的な活動◆

会員相互で知恵を出し合い、会を運営しています。年齢制限、会費はなく、補助金も受けていません。そろいのベストや帽子は、会員からの寄付でまかっています。活動を継続するために、「やれる人が、やれる日に、やれる時間だけ、無理なく」を合言葉に自主的な活動を行っています。今年度は、大治町の友好町である東栄町での研修会を計画しています。お互いの活動を紹介し、交流できることが今から楽しみです。今後も、新しい会員を迎えて、活動が続いていくことを願っています。お孫さんの入学などをきっかけに、ぜひ多くの方に入会していただきたいと思ひます。



【下校時に集まった会員の皆さん】

【問合せ先】 大治町年輪ボランティア(ONB)の会  
TEL : 052-444-2458 FAX : 052-444-2458



県内各地で様々な団体のみなさんが、その活動を通じて地域づくりに貢献され、また、活動によって生まれる出会いや交流は、ご自身の生きがいにもつながっています。このコーナーでは、地域づくり活動を行っている団体のみなさんの特色ある取り組みをご紹介します。

## にしお 観光ボランティアガイドの会 ～西尾を訪れるお客様に喜んでいただくために～

### にしお観光ボランティアガイドの会は

西尾市の観光地を楽しく巡る散策コースを提案し、訪れた観光客のみなさんに、市の歴史や文化の紹介をしている団体です。

西尾市は、かつて六万石の城下町として栄え、まちの中心部には情緒あふれる街並みが残っています。また、全国有数の抹茶の生産量を誇り、「西尾の抹茶」は、平成21年に特許庁の地域ブランドに認定されました。こうした西尾市の歴史や文化の長年にわたる紹介活動により、「にしお観光ボランティアガイドの会」は、平成29年度愛知県地域づくり活動表彰で知事表彰を受けられました。団体のあゆみや現在の取り組みについて、会長の村松泰治さんにお話を伺いました。

### ◆「にしお観光ボランティアガイドの会」のはじまり◆

平成18年の「ギネスに挑戦！まちなか一万人西尾大茶会」で、全国に茶処西尾が発信されると、西尾を訪れる観光客が増え、観光ガイドの要請が急増し始めました。このため、江戸時代に徳川の譜代大名が、代々、藩主を務めた西尾城を中心として整備された「西尾歴史公園」の観光ボランティア（歴史公園ボランティアガイド）と、全国京都会議に加盟が認められた「三河の小京都・西尾」の観光ボランティア（西尾城下町歴史小径<sup>こみち</sup>観光ボランティア）の一本化により生まれた団体を母体として、平成19年度に、「にしお観光ボランティアガイドの会」（会員28名）が設立されました。



【会長 村松泰治さん】

### ◆西尾を訪れるお客様のニーズに合わせて（主な活動）◆

現在32名の会員が、「西尾を訪れるお客様に喜んでいただくために」という思いを胸に活動しています。

- ①お客様の要望に合わせたコースを提案し、案内しています。小京都めぐり市街地散策コース、その他さまざまなコースの名所・史跡の案内をしています。
- ②「抹茶」、「岩瀬文庫」にかかわる催事で、抹茶ゆかりの地の案内、「日本初古書ミュージアム」である岩瀬文庫の旧書庫の案内をしています。
- ③毎週日曜日「西尾市歴史公園」に常駐し、西尾城本丸・二之丸、旧近衛邸などの案内をしています。
- ④勉強会を月に1回開催しています。また、講演会や現地研修、他市への視察・交流会を行っています。ベテランの会員が新しい会員に教える機会を大切に、会員のレベルアップを図っています。



【抹茶ゆかりの地・実相寺にて】

### ◆やりがいを若い世代につなげて◆

案内した方々から、「楽しかった」、「おもしろかった」と言ってもらえるのが一番のやりがいです。お礼の手紙をもらったり、ブログに載せてもらったりすることもあります。「自分が楽しくなかったら、聞く人も楽しくない」を信条に、絵や図、写真の準備をするなど工夫して案内しています。お客様のニーズに合うような案内ができるよう努力した分、お客様に満足していただくと考えています。今後も、ガイドの後継者の育成に努め、若い世代に活動を継承していきたいと思えます。

※岩瀬文庫は、明治41年に地元の実業家岩瀬弥助が創設した私立図書館で、現在は西尾市の「古書ミュージアム」として、蔵書8万冊余りを保存・公開しています。



【ボランティアガイドの皆さん】

【問合せ先】 にしお観光ボランティアガイドの会(西尾観光案内所内)

TEL : 0563-57-7840

FAX : 0563-57-2261

http://nishiokanko.com/



# 情報提供機関紹介



## 岡崎市美術博物館



岡崎市美術博物館は、豊かな自然環境に恵まれた岡崎中央総合公園の文化ゾーンの核として、平成8年7月6日に開館しました。

小高い山の斜面を生かして建てられた建物は、池のほとりに面し、入口にあるガラス張りのエントランスホール（アトリウム）や、池に続くスロープ、水の階段など、独創的で自然と調和した佇まいになっています。

そうした自然環境と一体となった空間で、世界の人々の文化や、それを創り出す精神世界—「心」に対する理解を深める、“心を語るミュージアム”を目指し、様々な試みが行われています。

### ■ 伝えたいことを表現する作品展示

岡崎の歴史から国内外の近現代美術まで、「心」を伝え、「心」を語る美術品・博物資料を収集・展示し、専門分野（美術や歴史など）の異なる学芸員が、それぞれの特徴を生かして、年間6回の多彩な展覧会を企画しています。シンプルな長方形で落ち着いたある展示室は、フレキシブルに対応する大型展示パネルで、様々な展示空間が作りだせるようになっています。展示内容をどう魅せたいか、何を訴えたいかを考えながら、レイアウトやライティングを工夫したり、展覧会ごとに入口・出口の方向を変えたりして、趣向を凝らした展示が行われています。



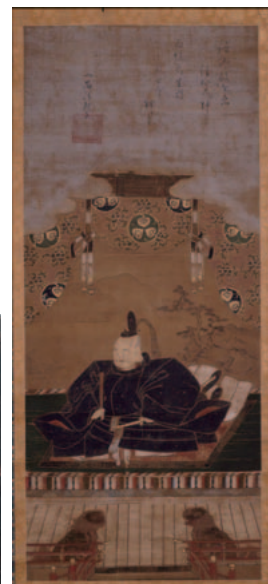
【暮らし展ワークシート】

### ■ さまざまな教育普及活動 – 学習支援・地域との連携 –

小中学校の校外授業、クラブ活動の支援を目的として、市の送迎バスを利用した展示鑑賞会や、小学校3年生の社会科「古い道具と昔の暮らし」への学習支援を兼ねた収蔵品展「暮らしのうつりかわり」を開催し、先人達の心を感じ知恵や工夫を学ぶ場を提供しています。

一般の方に、歴史や美術をより身近に感じて、芸術文化に興味をもってもらうため、「やさしいミュージアム講座」が、6月～

3月の月1回、2つのテーマで開催されています。また、企画展ごとに開催する年間パスポート会員限定の「ナイトミュージアム」は、学芸員の専門的な解説を聞きながら夜の館内をゆったりと見学でき、いつもと違う雰囲気味わえます。他にも地域や団体向けに出前講座があり、幅広い題材を取り上げています。



「徳川家康像」江戸時代



マックス・エルンスト「森」

### ❖ 展覧会のご案内 ❖

#### 特別企画展 名刀は語る – 美しき鑑賞の歴史

7月16日（月・祝）まで、絶賛開催中！

「天下三名槍」の一つで、徳川四天王の一人である本多忠勝愛用の名槍「蜻蛉切」（佐野美術館寄託）の特別出品に合わせて、本多忠勝の甲冑など本多家の名宝と三河の名刀が一堂に展示される二度とないこの機会をお見逃しなく！まだ間に合います。ぜひご覧ください！

#### 企画展 明治150年 博覧会にみる三河

【開催日】9月29日（土）～11月11日（日）

「博覧会の時代」と言われるほど、全国で博覧会が開催された明治時代。明治政府も博覧会によって日本の近代化を目指しました。

明治時代の博覧会を通して、三河が近代化を果たしていく過程で生まれ、一方で失われていった産業・技術の歴史を追っていきます。

### ❖ 問合せ先 ❖

岡崎市美術博物館

〒444-0002 岡崎市高隆寺町峠1

岡崎中央総合公園内

TEL : 0564-28-5000

FAX : 0564-28-5005

<http://www.city.okazaki.lg.jp/museum>



# あいち歴史さんぽ



第五歩

県立高等学校などの歴史的建造物を紹介します。

## 愛知県立碧南高等学校旧講堂(武道場)及び正門



開校前当初の絵葉書 (南東から)

多く見られる堂々たる格天井、その縁には美しい文様状の通気口を設置しています。以前は式典にも使用されていたことが建物の雰囲気からうかがうことができます。

また、正門は、旧講堂とほぼ同時期の昭和4年(1929)頃に碧南国民学校の正門として校地の南辺中央に建てられたもので、現状は脇門柱を取り除き、主門柱の位置を動かして開口部を広げることにより、車両も通行できる正門として使用しています。平成29年には国の登録有形文化財に登録されました。

愛知県立碧南高等学校は、碧南市中部の向陽町、名鉄三河線碧南中央駅の東500mに位置し、大正15年(1926)に開校した愛知県碧南国民学校を前身とする県内有数の伝統校です。

旧講堂(武道場)は昭和3年(1928)に建てられたもので、木造土壁造の平屋建て、屋根は寄棟造(付属屋は切妻造)の棧瓦葺きで、校地の南西に立地しています。外観は全体を和風としながらも南正面の軒下などに洋風の装飾を施し、内部は書院・寺院建築



正門 (南から)

## 九重味淋大蔵

九重味淋株式会社は、碧南市中西部の浜寺町、名鉄三河線碧南駅の西600mに位置し、石川八郎右衛門信敦が安永元年(1772)に創業しました。みりん製造としては約250年の歴史を刻む醸造元です。

みりんは、「大蔵」の中で、もち米を蒸して米こうじをつくり、さらにもろみにして熟成させ、絞った上澄み液を半年から1年間貯蔵熟成させてできあがります。室温を18～20℃程度に保つ温度管理が重要であり、この大蔵のように壁の厚い土蔵造が適しています。

国の登録有形文化財となっている大蔵は敷地の北辺中央に建つ、木造2階建て、切妻造棧瓦葺きの土蔵で、規模は桁行約26.5m、梁間12.45m、西南部に桁行8.8m、梁間8.5mほどの張出しが付いています。外壁は黒塗りの押縁下見板張りで、窓周りを白漆喰としています。宝永3年(1706)に建築され、天明7年(1787)に名古屋市緑区の酒蔵から現在地へ移築されたもので、九重味淋の象徴的建物として伝統的製法の継承を担っています。

〈参考〉文化財ナビ愛知(愛知県教育委員会)



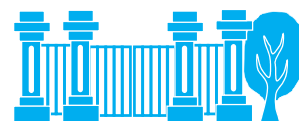
大蔵 (西から)



九重味淋界隈 (西から)



愛知県教育委員会生涯学習課文化財保護室  
TEL: 052-954-6783  
E-mail: syogaigakushu@pref.aichi.lg.jp



# 講座・イベント情報

内 内容 場 場所 対 対象 定 定員 料 受講料、入場料、参加費 詳 詳細  
HP ホームページあり 問 問合せ電話番号 休 休館日 申 申込方法

名称・開催日時・内容・会場

対象・定員・料金

情報提供機関・問合せ先・申込先等

7月

## 急須でお茶を

— 宜興・常滑・香味甘美(かみかんび) —

4/21(土)～9/25(火)

**内** 中国・宜興と常滑を中心とした古今の急須、約50点を紹介し、お茶の時間をより味わい深いものにする魔法の道具「急須」の魅力、お茶を淹れるひとときの豊かさを体感いただきます。

**場** INAXライブミュージアム

「土・どろんこ館」企画展示室

**料** 共通入館料

一般 600円  
高・大学生 400円  
小・中学生 200円

INAXライブミュージアム **HP**

常滑市奥栄町1-130

**問** 0569-34-8282

**休** 水曜日(祝日の場合は開館)



写真撮影: 木村 文吾

## ミニ企画展

「めざめる!カンブリアモンスターズ」

4/28(土)～9/9(日)

**内** 化石から絶滅生物をいきいきとした姿でめざませる、古生物復元の世界に迫ります。

**場** 蒲郡市生命の海科学館

**料** 展示室観覧料

大人500円  
小人200円



蒲郡市生命の海科学館 **HP**

蒲郡市港町17番17号

**問** 0533-66-1717

**休** 火曜日

## 名刀は語る—美しき鑑賞の歴史—

6/2(土)～7/16(月・祝)

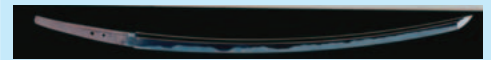
**内** 日本有数の刀剣コレクションを誇る「佐野美術館」の名品約100件を展示し、日本人の美意識や文化を紹介します。さらに本多忠勝の名槍「大笹穂槍(号 蜻蛉切)」の特別出品に合わせ、本多家の名宝と三河の刀工の名品もご覧いただけます。

**場** 岡崎市美術博物館

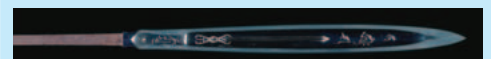
**料** 一般[高校生以上]

1,000円、  
小中学生500円

※各種割引あり



太刀 銘—(矢部コレクション) 佐野美術館寄託



大笹穂槍 銘 藤原正真作(号 蜻蛉切)  
(矢部コレクション) 佐野美術館寄託

岡崎市美術博物館 **HP**

岡崎市高隆寺町峠1

**問** 0564-28-5000

**休** 月曜日

(ただし7/16(月・祝)、  
9/17(月・祝)は開館)

## ジョルジュ・ブラック—宝飾デザインの輝き

7/28(土)～9/17(月・祝)

**内** キュビズムの創始者ブラックのデザインによる工芸品を紹介します。独創的できらびやかな工芸の世界をぜひご覧ください。

**場** 岡崎市美術博物館

**料** 一般[高校生以上]

800円、  
小中学生400円

※各種割引あり

## 美夫君志会 80周年記念大会

6/30(土)、7/1(日)

**内** 6/30特別講演会 万葉学者を代表する3人の大学教授が万葉集についてお話しします。

7/1 研究発表会

**場** 中京大学八事キャンパス 1号館

**対** 一般

**定** 300名

**料** 無料  
(資料冊子代  
1,000円)

美夫君志会

名古屋市昭和区八事本町101-2

中京大学文学部内

**問** 電話はありません。はがきかメールで。

**申** 手続きはございません。

ご自由にご来場ください。

## 公開講演会

「発酵王国愛知が誇る発酵食の魅力」

7/1(日)13:30～15:00

**内** 味噌、醤油、酢、味醂、酒。身体にも美味しい愛知の発酵食の魅力を語ります。

講師:名城大学農学部 教授 加藤 雅士 氏

**場** ヤマテホール(中京大学センタービル2階)

**定** 100名

**料** 無料

放送大学愛知学習センター **HP**


名古屋市昭和区八事本町101-2

**問** 052-831-1771

**休** 月曜日・祝日

**申** 申込不要(当日先着順)



名称・開催日時・内容・会場	対象・定員・料金	情報提供機関・問合せ先・申込先等
<p><b>なつやすみ所蔵企画展</b>  <b>美術×物語 え！からはじまる、ストーリー。</b>            7/3(火)～9/24(月・休)            開館時間:10:00～17:00            (最終入館は16:30まで)</p> <p>一部展示替えあり            前期:7/3(火)～8/5(日)            後期:8/7(火)～9/24(月・休)</p> <p><b>内</b> 画家は物語から浮かんだイメージを絵画にし、装丁や挿画は読者や作家自身の物語世界をふくらませます。互いの表現を求め合う美術と文学。本展はこの二つの出会いによって生まれた新たな物語を同館コレクションに探すものです。</p> <p><b>場</b> メナード美術館</p>	<p><b>料</b> 一般 900円(700円)            高大生 600円(500円)            小中生 300円(250円)            ※( )内は20名以上の団体料金および前売料金            ※障害者手帳をお持ちの方および同行者1名は無料</p> <p><b>詳</b> 宿題割引:夏休みの美術の宿題に取り組む学生さんは入館料が半額に            グループ割引:8/10(金)～16(木)は4名以上で入館料を団体料金に割引            ※宿題割引のご利用は、入館時に受付で宿題と生徒手帳または学生証をご提示ください。            ※他の割引との併用はできません。</p>	 <p>メナード美術館 <b>HP</b>            小牧市小牧五丁目250番地  <b>問</b> 0568-75-5787  <b>休</b> 月曜日(但し7/16、9/17・24は開館)、7/17・9/18(火)</p>
<p><b>第2期中国気功教室</b>            7/3(火)～10/2(火)の火曜日            (指定日全10回)19:00～20:30</p> <p><b>内</b> 心と体を健康にし、生活リズムを整え、毎日楽しい生活を送りませんか。</p> <p><b>場</b> 愛知県スポーツ会館 軽運動室</p>	<p><b>対</b> 一般  <b>定</b> 15名  <b>料</b> 9,500円</p>	<p>愛知県スポーツ会館 <b>HP</b>            名古屋市北区名城1-3-35  <b>問</b> 052-991-9151  <b>休</b> 月曜日(祝日の場合、翌日の火曜日)  <b>申</b> 6/9(土)11:00～電話にて先着順。</p>
<p><b>はじめよう！パソコンライフ</b>            7/4(水)～9/12(水) 毎週水曜日            13:00～16:00</p> <p><b>内</b> パソコンは仕事で使うものと思いませんか？パソコンがあれば、写真編集、DVD作成、音楽編集、出来ることは無限大。その一歩を始めませんか？まず、安全な使い方。インターネットの安全な見方。ファイルやフォルダ管理。そこを徹底的に覚えてから、進めていきます。</p> <p><b>場</b> 犬山国際観光センターフロイデ</p>	<p><b>定</b> 23名  <b>料</b> 15,000円  <b>詳</b> 3時間×10回講座</p>	<p>いぬやまe-コミュニティーネットワーク <b>HP</b>            犬山市松本町四丁目21番地  <b>問</b> 0568-62-1888  <b>休</b> 土日祝  <b>申</b> 電話・ハガキ・メール            (office@inuyama.net)            インターネット            (https://www.inuyama.net)</p>
<p><b>能・狂言を深く知るために</b>            7/7(土)、8/4(土)、9/1(土)            10:30～12:00</p> <p><b>内</b> 映像を使いながら、他の芸能ジャンルで取り上げられる題材にも触れながら、見どころのツボを分かりやすく解説します。</p> <p>講師:元名古屋女子大教授 林 和利氏</p> <p><b>場</b> アイエムワイ会議室(千種駅直近)</p>	<p><b>対</b> 一般  <b>定</b> 18名  <b>料</b> 3回8,100円            各回3,240円</p>	<p>創企舎ソフィ <b>HP</b>            名古屋市中区新栄2-6-13  <b>問</b> 052-684-5894  <b>休</b> 土曜・日曜  <b>申</b> 電話・FAXで予約後銀行振込</p>
<p><b>愛知県医師会 健康教育講座</b>            7/12(木) 14:00～15:00 講演            15:00～15:30 質疑応答</p> <p><b>内</b> 卵子は老化する～子や孫のために誰もが知っておきたい卵子老化の真実・卵子から家族や人生設計を考えよう～</p> <p><b>場</b> 愛知県医師会館 9階大講堂</p>	<p><b>料</b> 無料</p>	<p>公益社団法人 愛知県医師会 <b>HP</b>            名古屋市中区栄4丁目14番28号  <b>問</b> 052-241-4139  <b>申</b> 事前申込不要</p>

名称・開催日時・内容・会場	対象・定員・料金	情報提供機関・問合せ先・申込先等
<p><b>アタッチメント・ベビーマッサージ インストラクター養成講座</b> 7/14(土)、7/15(日)</p> <p><b>内</b> 生まれたばかりの赤ちゃんと心を通じあわせるための『アタッチメント・ベビーマッサージ』を、赤ちゃんとその家族に伝えるインストラクターの資格が取得できる講座です。また、この講座では、『育児セラピスト前期課程(2級)』も同時に修了できます。</p> <p><b>場</b> ハッピーチャイルドセミナールーム</p>	<p><b>料</b> 182,736円 (税込) ※認定試験合格後、別途認定申請料(10,800円)が必要となります。</p> <p><b>詳</b> 満席になり次第お申し込みを締め切りとさせていただきます。</p>	<p>一般社団法人 日本アタッチメント育児協会 <b>HP</b> 名古屋市中区金山2-15-14 パックス金山ビル4F <b>問</b> 052-265-6526 <b>申</b> インターネット <a href="https://www.naik.jp/course/abm.php">https://www.naik.jp/course/abm.php</a> 電話 052-265-6526 E-mail info@naik.jp</p>
<p><b>創造工学で学ぶ 未来のテクノロジーのつくり方!</b> 7/21(土)13:30～16:30</p> <p><b>内</b> この講座は、学部4年と大学院博士前期2年を接続した創造工学教育課程の要である、創造的な発想を行なうための技術、クリティカルシンキング、問題解決を取り上げ、あなたの将来の夢について一緒に考えます。</p> <p><b>場</b> 名古屋工業大学 講堂(NITech Hall) 2階ラーニングcommons</p>	<p><b>対</b> 高校生 <b>定</b> 40名 <b>料</b> 無料</p>	<p>名古屋工業大学 <b>HP</b> 名古屋市昭和区御器所町 <b>問</b> 052-735-5066 <b>申</b> 名古屋工業大学公式ホームページ <a href="https://koukaikouza.ict.nitech.ac.jp/reception/からの登録">https://koukaikouza.ict.nitech.ac.jp/reception/からの登録</a> 電子メール gakumu-tan@adm.nitech.ac.jp</p>
<p><b>塩津の歴史</b> 7/21(土)～9/2(日)</p> <p><b>内</b> 塩津地区(竹谷町・柏原町・西迫町・拾石町・鹿島町)の歴史を紹介。</p> <p><b>場</b> 蒲郡市博物館 特別展示室</p>	<p><b>対</b> 一般 <b>料</b> 無料</p>	<p>蒲郡市博物館 <b>HP</b> 蒲郡市栄町10番22号 <b>問</b> 0533-68-1881 <b>休</b> 月曜日・第3火曜日</p>
<p><b>英文多読講演会 図書館で英文多読を楽しもう</b> 7/22(日)14:00～15:30</p> <p><b>内</b> 英文多読の仕組み、多読のコツ、図書館を利用して英文多読を始める具体的な方法などについてお話しします。</p> <p>講師: 国立豊田高専教授 西澤 一(ひとし)氏</p> <p><b>場</b> 図書館1階臨時会議室</p>	<p><b>対</b> 一般 <b>定</b> 先着10名 <b>料</b> 無料</p>	<p>蒲郡市立図書館 <b>HP</b> 蒲郡市宮成町1-1 <b>問</b> 0533-69-3706 <b>休</b> 月曜日 <b>申</b> 直接または電話で図書館まで。 7/1(日)から。</p>
<p><b>夏休み親子能楽堂まつり</b> 7/24(火)、7/25(水) 10:00～15:30</p> <p><b>内</b> 能舞台に立ってみませんか?謡・仕舞の練習、狂言・楽器(笛・小鼓・大鼓・太鼓)の体験、仕舞のミニ発表会があります。 夏休みの思い出に、ぜひご家族でご参加ください!</p> <p><b>場</b> 名古屋能楽堂</p> 	<p><b>対</b> 小学校1年生から 中学校3年生まで の子どもと保護者 <b>定</b> 各日30組60人 <b>料</b> 親子1組1日 1,100円 (追加の場合 子ども1人300円 大人 1人900円)</p> <p><b>詳</b> <a href="https://www.bunka758.or.jp/scd24_top.html">https://www.bunka758.or.jp/scd24_top.html</a></p>	<p>(公財)名古屋市文化振興事業団 名古屋能楽堂 <b>HP</b> 名古屋市中区三の丸1-1-1 <b>問</b> 052-231-0088 <b>申</b> (公財)名古屋市文化振興事業団 名古屋能楽堂 〒460-0001 名古屋市中区三の丸1-1-1 FAX 052-231-8756 FAXあるいは郵送にて受付</p>

名称・開催日時・内容・会場	対象・定員・料金	情報提供機関・問合せ先・申込先等
<p><b>さわって！遊んで！学ぼう！ なごや子ども・若者わくわくフェスタ！</b> 7/26(木)11:00～16:00</p> <p><b>内</b> タブレット端末に触れながら楽しくインターネットの安心・安全な利用方法について学べるブースや、工作やクイズをしながら子ども・若者の安全などについて楽しく学べるブースなどが複数出展されるイベントです。</p> <p><b>場</b> オアシス21 銀河の広場 名古屋市東区東桜1-11-1 地下鉄「栄」駅4番出口すぐ</p>	<p><b>対</b> 一般 <b>料</b> 無料</p>	<p>名古屋市子ども青少年局青少年家庭課 <b>HP</b> 名古屋市中区三の丸三丁目1番1号 <b>問</b> 052-972-2521</p> 
<p><b>犬山市民総合大学 敬道館</b> <b>「激動する朝鮮半島のゆくえ」</b> <b>講師: 辺 真一氏(ジャーナリスト: コリア・レポート編集長)</b> 7/28(土)13:30～15:00</p> <p><b>内</b> 核開発が進み各国に脅威をもたらす北朝鮮の現状を通し、朝鮮半島や我が国の行く末を考えます。</p> <p><b>場</b> 犬山市民文化会館(犬山市羽黒磨墨11番地)</p>	<p><b>対</b> 300人 <b>料</b> 大人 1,000円 中学生以下 500円 <b>詳</b> 7/3(火)より入場券を販売。完売まで。</p>	<p>犬山市教育委員会文化スポーツ課 <b>HP</b> 犬山市大字犬山字東畑36番地 <b>問</b> 0568-44-0353 <b>休</b> 文化スポーツ課(土、日、祝日) 犬山市民文化会館(月、又は月が祝日の場合は翌休日でない日) <b>申</b> 教育委員会文化スポーツ課及び犬山市民文化会館にて入場券を販売。</p>
<p><b>女性のためのロジカルシンキング講座</b> <b>～論理的思考で</b> <b>コミュニケーション力をアップする～</b> 7/29(日)、8/5(日)10:30～16:00</p> <p><b>内</b> 講師: 内田 友美 氏(星槎大学大学院特任教授、カンボジア子どもの学び支援チーム代表、株式会社HRインスティテュートソーシャルフェロー) 論点を整理して論理的に話すトレーニングを学びます。</p> <p><b>場</b> ウィルあいち 7/29 セミナールーム6 8/5 セミナールーム5</p>	<p><b>対</b> 女性 <b>定</b> 30名 <b>料</b> 5,000円 (全2日)</p>	<p>(公財)あいち男女共同参画財団 <b>HP</b> 名古屋市東区上堅杉町1番地 <b>問</b> 052-962-2512 <b>休</b> 月曜日 <b>申</b> 申込締切 7/18(水)必着 財団ホームページの「講座・イベント案内」から専用フォームで申込ができます。またFAX 052-962-2477、往復はがき、Eメールにて財団までお申込みください。詳しくは財団ホームページをご覧ください。</p>
<p><b>平成30年度 第3回発達障害理解講座</b> <b>(稲沢会場)</b> 7/30(月)14:00～16:00</p> <p><b>内</b> 発達障害傾向のある子どもの保護者及び関係者が、発達障害に関する基礎的な知識と子どもへの対応の方法を学びます。 講師: 名古屋大学教授 臨床心理士 永田 雅子氏</p> <p><b>場</b> 稲沢市勤労福祉会館(稲沢市朝府町5番1号)</p>	<p><b>対</b> 発達障害傾向のある小学生・中学生・高校生の保護者及び関係者 <b>定</b> 40名 <b>料</b> 無料 <b>詳</b> <a href="http://aichi-kyo-spo.sakura.ne.jp">http://aichi-kyo-spo.sakura.ne.jp</a></p>	<p>(公財)愛知県教育・スポーツ振興財団 教育振興課 <b>HP</b> 名古屋市中区新栄1丁目49番10号 愛知県教育会館2階 <b>問</b> 052-242-1588 <b>申</b> 募集期間 6/22(金)～7/13(金) 以下のいずれかの方法でお申し込みください。 【申し込みフォーム】募集期間内に申し込みフォームから申し込み 【郵送】必要事項を記入した参加申込書を郵送(当財団教育振興課宛) 【FAX】必要事項を記入した参加申込書を送信(FAX 052-241-9103)</p>

名称・開催日時・内容・会場	対象・定員・料金	情報提供機関・問合せ先・申込先等
<b>ボランティア等のための 人間関係づくり講座</b> 7/31(火) 10:00～15:00 <b>内</b> 人生100年時代を迎えつつある中、共に助け合う地域社会をつくっていくため、あなたも共感力・コミュニケーション力を磨き、ボランティア活動や地域活動のつながりを広げていきませんか。 講師:水野 節子 氏(日本福祉大学 助教) <b>場</b> 愛知県生涯学習推進センター(研修室A)	<b>対</b> ボランティア活動 ・地域活動を行っている愛知県内にお住まいの方 <b>定</b> 30名 <b>料</b> 無料 <b>詳</b> <a href="http://www.manabi.pref.aichi.jp/center/">http://www.manabi.pref.aichi.jp/center/</a>	愛知県生涯学習推進センター <b>HP</b> 名古屋市中区三の丸3-2-1 <b>問</b> 052-961-5333 <b>申</b> 申込締切 7/9(月)必着。 FAX(052-961-0232)、 郵送または持参。 詳細はホームページをご覧ください。

## 8月

<b>おうちでお抹茶をたててみよう</b> 8/1(水)13:30～15:00 <b>内</b> 家でもお抹茶を楽しむ方法を紹介します。お抹茶をたてる時に使えるオリジナルの道具もつくります。 <b>場</b> 昭和美術館内茶室 有合庵(うごうあん)	<b>対</b> 小学生 <b>定</b> 16名 <b>料</b> 1,500円 (材料費込み)	昭和美術館 <b>HP</b> 名古屋市昭和区汐見町4-1 <b>問</b> 052-832-5851 <b>申</b> Eメール、電話、FAXにて。 6/1(金) から7/29(日)まで。 定員に達し次第受付締切。
<b>夏のおたのしみ会</b> 8/2(木)、8/3(金) 14:30～15:00 <b>内</b> 8/2(木)実験:目の錯覚の不思議 錯視のクイズを行ったり、錯覚が起きるしくみについて解説します。 8/3(金)工作:1ぼんギター 紙コップと箸などを材料に、1本弦のギターを作成します。 <b>場</b> 愛知県図書館1階(Yotteko ヨッテコ)	<b>対</b> 小学生 <b>料</b> 無料	愛知県図書館 <b>HP</b> 名古屋市中区三の丸一丁目9-3 <b>問</b> 052-212-2323 <b>休</b> 月曜日、毎月第2木曜日(その日が祝日(振替休日・国民の休日)に当たるときは開館、次の平日に休館) <b>申</b> 不要
<b>第2期 健康ゆったりベリーダンス</b> 8/8(水)～9/26(水)13:00～14:00 水曜日(全7回 8/22を除く) <b>内</b> ベリーダンスを取り入れたゆったりした健康体操をすることにより肩こりの解消や体力をつけ、健康な体をつくります。 ※子ども体験、みんなで遊ぼう!満1才～3才児のお子様は別メニューでお預かりします(有料)。保護者の方は安心してベリーダンスを楽しんでいただけます。 <b>場</b> ドルフィンズアリーナ(愛知県体育館) 第2競技場	<b>対</b> 一般 <b>定</b> 20名 <b>料</b> 5,600円 <b>詳</b> 期間途中からの参加も可能です。	ドルフィンズアリーナ(愛知県体育館) <b>HP</b> 名古屋市中区二の丸1番1号 <b>問</b> 052-971-2516 <b>休</b> 無 <b>申</b> 7/15(日)9時から電話にて先着順(定員になり次第締め切ります。)
<b>夏だ!旭だ!祭だワッショイ!!</b> 8/11(土)～8/12(日)1泊2日 13:00～翌14:00 <b>内</b> 「BBQ・キャンプファイヤー・ミニ縁日」など、旭高原ならではの「夏祭り」を開催します。さらに、クラフト(風鈴づくり)・五平もち作りも体験できます。家族みんなで夏の思い出をいっぱい作ろう! <b>場</b> 愛知県旭高原少年自然の家	<b>対</b> 小学生以上とその家族 <b>定</b> 各40家族 150名程度 <b>料</b> 大人 5,600円 中学生以下 4,900円	愛知県旭高原少年自然の家 <b>HP</b> 豊田市小滝野町坂38-25 <b>問</b> 0565-68-3200 <b>休</b> 月曜日、年末年始 ※月曜日が休日の場合はその翌平日 ただし4月～8月は開業 <b>申</b> 7/9(月)～7/18(水)郵便はがき、FAXまたはメールなどで申し込み。 ※申込多数の場合は抽選。

名称・開催日時・内容・会場	対象・定員・料金	情報提供機関・問合せ先・申込先等
<p><b>愛知県民の森「合同キャンプファイヤー」</b> 8/12(日)～8/19(日)</p> <p><b>内</b> モリトピア愛知、キャンプ場の宿泊者を対象にした、カウンセラーによるトワリング(火の舞)やレクゲーム、スタンツ(ナイトウォーク)など。夏休みの思い出作りを!</p> <p><b>場</b> 愛知県民の森</p>	<p><b>定</b> 100名/1日</p> <p><b>料</b> 無料(宿泊費、キャンプ場利用料及び貸出物品は別途必要)</p> 	<p>愛知県民の森 <a href="#">HP</a> 新城市門谷字鳳来寺7-60 <b>問</b> 0536-32-1262 <b>休</b> 毎週月曜日(月曜日が祝祭日の場合は、その翌日) 7月・8月は無休 <b>申</b> モリトピア愛知で当日受付(8:45～17:30)</p>
<p><b>親子食育体験教室</b> ～ウインナー作りと八丁味噌の工場見学～ 8/16(木)</p> <p><b>内</b> 親子で愛知の食材や伝統調味料について学び、地場産物の知識を深め、地産地消に取り組もう。三河産の豚肉を使用した「ウインナー作り」と、愛知県の伝統調味料「八丁味噌」の工場見学を行います。</p> <p><b>場</b> 手作り工房「山遊里」、八丁味噌の郷</p>	<p><b>対</b> 愛知県内在住の小学生1名と保護者1名の親子ペア</p> <p><b>定</b> 15組30名</p> <p><b>料</b> 無料 (ただし、集合場所までは参加者負担)</p>	<p>(公財)愛知県学校給食会 <a href="#">HP</a> 豊明市阿野町惣作87番地の1 <b>問</b> 0562-92-3161 <b>申</b> 当財団ホームページ内にある所定の申込書に必要事項を記入し、郵送またはFAX。応募者多数の場合は抽選。抽選結果は書面にて通知。</p> 
<p><b>生涯学習地域連携講座「農業の魅力発見」</b> 8/18(土)、9/29(土)、10/20(土)、12/8(土) (全4回)10:00～12:00</p> <p><b>内</b> 稲沢高等学校の4学科「園芸」「農業土木」「環境デザイン」「生活科学」の特色ある取組を講座にしました。寄せ植えや測量、フラワーアレンジとハーバリウム作り、農産物加工など魅力ある農業の世界を感じてください。</p> <p><b>場</b> 愛知県立稲沢高等学校</p> 	<p><b>対</b> 愛知県内にお住まいの方(中学生以下を除く)</p> <p><b>定</b> 20名</p> <p><b>料</b> 材料費 5,000円 ※欠席の場合、材料のお渡し・返金はできません。</p> <p><b>詳</b> <a href="http://manabi.prefaichi.jp.center/index.html">http://manabi.prefaichi.jp.center/index.html</a></p>	<p>愛知県生涯学習推進センター <a href="#">HP</a> 名古屋市中区三の丸3-2-1 <b>問</b> 052-961-5333 <b>申</b> 申込締切:7/18(水)(消印有効) 往復はがきに①講座名・学校名②氏名③住所④電話番号⑤年齢⑥性別⑦グループ応募の有・無⑧グループの方の氏名⑨グループに落選者がいる場合、「全員キャンセル」あるいは「一人でも参加」を記入。生涯学習推進センター 地域連携講座係へ。応募者多数の場合は抽選。抽選結果は書面にて通知。詳しくは左記のホームページをご覧ください。</p>
<p><b>ものづくり体験記</b> ～低融点合金の鋳造・金属の電子顕微鏡観察・信号機のコントロール～ 8/19(日) 9:30～15:30</p> <p><b>内</b> 熱して金属を溶かし、型に流し込んで冷やして固める鋳造体験や、金属組織を電子顕微鏡で観察したり、自分で配線をして信号機の点灯のしくみを学んだり、ものづくりの楽しさや機械工学の魅力を体感します。お父さんお母さんも一緒に見学大歓迎!</p> <p><b>場</b> 豊田工業高等専門学校</p>	<p><b>対</b> 小学5年生～中学生</p> <p><b>定</b> 18名</p> <p><b>料</b> 無料</p> <p><b>詳</b> <a href="http://www.toyota-ct.ac.jp">http://www.toyota-ct.ac.jp</a></p>	<p>豊田工業高等専門学校 <a href="#">HP</a> 豊田市栄生町2丁目1番地 <b>問</b> 0565-36-5828・5902 <b>休</b> 土・日・祝 <b>申</b> メール(<a href="mailto:koukai@toyota-ct.ac.jp">koukai@toyota-ct.ac.jp</a>)、FAX、郵送</p> 

**2018ジョイントフェスティバル愛知  
「風を見たかい？」**

8/19(日)14:00開演(開場13:30)

**内** 宮沢賢治の名作「風の又三郎」を、長久手市在住の劇作家・演出家である刈馬カオスト、愛知を代表する児童劇団である劇団うりんこがジョイントフェスティバルのために舞台化。

風の色が見える自分はヘンだと思ふ少年ナオトと、風を起こす不思議な転校生サブリナが織りなす、奇妙なひと夏の思い出を描きます。

8/25 稲沢、9/15 西尾、9/17 長久手でも上演。

**場** 豊川市御津文化会館(ハートフルホール)

**料** 一般 2,000円  
(当日券 2,500円)  
高校生以下 1,000円  
(当日券 1,500円)  
3歳未満ひざ上無料

**詳** 全席自由。前売券完売の場合は当日券はなし。

豊川市文化会館 **HP**

豊川市代田町1丁目20番地の4

**問** 0533-84-8411

**申** 前売券発売日 6/10(日)~

申込先: 豊川市内各文化会館、豊川市桜ヶ丘ミュージアム、プリアインフォメーションカウンター、チケットぴあ



**9月**

**特別展「琉球の書」**

9/7(金)~ 10/8(月・祝) 9:00 ~ 16:30

**内** 古琉球時代から近代の琉球の書の名品を展示。

9/ 9(日)13:30 ~ 15:00 講演会

9/16(日)14:00 ~ 14:45 琉球古典音楽公演

9/22(土)13:30 ~ 15:00 講演会

9/30(日)13:30 ~ 15:00 展示品解説

**場** 春日井市道風記念館

**料** 一般 500円  
高校・大学生 300円  
中学生以下無料

春日井市道風記念館 **HP**

春日井市松戸町5-9-3

**問** 0568-82-6110

**休** 月曜日

(祝日の場合は開館し、翌日休館)

**第111回人間関係講座**

(コミュニケーション)秋

9/8(土)10:00 ~ 18:00

9/9(日) 9:00 ~ 17:00

**内** この講座は、「体験学習」という方法を用いて、楽しく参加しながら人間関係の主要領域についての理論と実際を同時に学びます。ご自分について深く知りたいという方、日常や仕事上でのコミュニケーションで相手の話をよりよく聴けるようになりたいという方などにお勧めです。

**場** 南山大学 D棟5階 D51教室

**対** 一般  
**定** 36名  
**料** 11,200円  
テキストとして『人間関係トレーニング第2版』(ナカニシヤ出版、定価 ¥2,376)を使用します。テキストは初日に受付にて販売します。

**詳** <http://www.ic.nanzan-u.ac.jp/NINKAN/index.html>

南山大学 人間関係研究センター **HP**

名古屋市昭和区山里町18番地

**問** 052-832-5002

**休** 土日祝

**申** 申込方法: 下記URLよりお申し込みください。

<http://www.ic.nanzan-u.ac.jp/NINKAN/kokai/index.html>

申込期間: 8/24(金)まで

申込先:

南山大学 人間関係研究センター

名古屋市昭和区山里町18番地

TEL 052-832-5002

FAX 052-832-3202

**家族で稲刈り&草木染め体験**

9/15(土)~ 16(日) 1泊2日3食付

**内** 稲刈り体験 交流会 草木染め体験

**場** 愛知県野外教育センター



**対** 3歳以上の子どもとその家族  
**定** 70名  
(20家族程度)  
**料** 大人(高校生以上) 5,500円  
子ども(中学生以下) 4,800円

※参加費には傷害保険と1日目夕食、2日目朝食・昼食が含まれます。

愛知県野外教育センター **HP**

岡崎市千万町町字大平田17番5

**問** 0564-83-2221



**申** ・インターネット申込みフォーム

<http://yagaicenter.sports.coocan.jp>  
※HPの申込みフォームに入力後、送信ボタンを押してください。

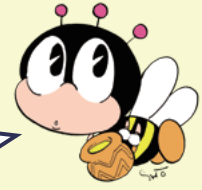
・所定の申込用紙による郵送または FAX(0564-83-2222)

※FAX送信後、電話で送信確認をしてください。

【申込期間】8/1(水)~ 8/15(水)

名称・開催日時・内容・会場	対象・定員・料金	情報提供機関・問合せ先・申込先等
<p><b>みどりの教室</b>  <b>「ハーブ石鹸と美肌ローション」</b>            9/19(水)13:30～15:30  <b>内</b> 完全無添加石鹸素地とハーブ・はちみつでお肌にやさしい石鹸と天然素材で保湿ローションを作ります。            講師:アトリエファブル代表 影山 むつみ 氏  <b>場</b> 愛知県緑化センター 実習舎</p>	<p><b>対</b> 一般  <b>定</b> 20名  <b>料</b> 1,800円</p>	<p>愛知県緑化センター <b>HP</b>            豊田市西中山町猿田21-1  <b>問</b> 0565-76-2109  <b>休</b> 月曜日  <b>申</b> 8/19(日)9:00より電話、ホームページ「申込フォーム」で先着順</p>
<p><b>イチジクジャム作り</b>            9/22(土)  <b>内</b> 当園産のイチジクを使ったジャム作り体験です。  <b>場</b> 東谷山フルーツパーク 無料休憩所</p>	<p><b>対</b> 一般  <b>定</b> 15組            (1組5名まで)  <b>料</b> 2,000円            (1組)</p>	<p>東谷山フルーツパーク <b>HP</b>            名古屋市守山区大字上志段味            字東谷2110  <b>問</b> 052-736-3344  <b>休</b> 毎週月曜日(月曜日が祝・休日の場合は直後の平日)  <b>申</b> インターネット(名古屋市電子申請)か往復はがきで。            8/1(水)～8/20(月)</p>
<p><b>生涯学習地域連携講座「星の世界への誘い」</b>            9/22(土)、1/26(土) 18:00～21:30、            10/13(土)、11/10(土) 18:30～21:30  <b>内</b> 天文学の基礎知識と天体観測の方法を実習・講義を通して学びます。また天文学の最前線の情報にも触れます。  <b>場</b> 愛知県立昭和高等学校</p> 	<p><b>対</b> 愛知県内にお住まいの方(中学生以下を除く)  <b>定</b> 30名  <b>料</b> 500円  <b>詳</b> <a href="http://www.manabi.pref.aichi.jp/center/">http://www.manabi.pref.aichi.jp/center/</a></p>	<p>愛知県生涯学習推進センター <b>HP</b>            名古屋市中区三の丸3-2-1  <b>問</b> 052-961-5333  <b>申</b> 申込締切:7/24(火)(消印有効)            往復はがきに①講座名・学校名②氏名③住所④電話番号⑤年齢⑥性別⑦グループ応募の有・無⑧グループの方の氏名⑨グループに落選者がいる場合、「全員キャンセル」あるいは「一人でも参加」を記入。生涯学習推進センター 地域連携講座係へ。応募者多数の場合は抽選。抽選結果は書面にて通知。詳しくは左記のホームページをご覧ください。</p>
<p><b>ジュディ・オング侑玉講演会</b>            9/29(土)13:30  <b>内</b> 古川美術館特別展「ジュディ・オング侑玉 木版画の世界」を記念した講演会。ジュディ・オング侑玉が版画制作への想いや制作秘話など、作家としてのお話を中心に、日本介助犬協会サポート大使の活動や介助犬のデモンストレーションなども予定しています。  <b>場</b> ルブラ王山(古川美術館より徒歩8分)</p>	<p><b>対</b> 古川美術館「ジュディ・オング侑玉 木版画の世界～作家ジュディ・オング侑玉の魅力」            8/4(土)～10/8(月・祝)の入館者  <b>料</b> 500円            (別途入館券必要)  <b>詳</b> <a href="http://www.furukawa-museum.or.jp/">http://www.furukawa-museum.or.jp/</a></p>	<p>古川美術館 <b>HP</b>            名古屋市千種区池下町2-50  <b>問</b> 052-763-1991  <b>申</b> 古川美術館まで電話で。</p>
<p><b>家族で楽しむトレッキング</b>            10/20(土) 9:15～15:00  <b>内</b> 東海自然歩道を中心に山道を家族で歩きます。  <b>場</b> 鳳来寺山 東海自然歩道(新城市)</p>  	<p><b>対</b> 小学生とその家族(2名1組)            ※子ども1名に対し保護者は1名以上  <b>定</b> 20家族50名  <b>料</b> 無料</p>	<p>(公財)愛知県教育・スポーツ振興財団 企画推進課 <b>HP</b>            名古屋市中区新栄一丁目49番10号            愛知県教育会館2階  <b>問</b> 052-241-9101            ※受付時間 9:00～17:30  <b>休</b> 土・日・祝日・年末年始  <b>申</b> 申込期間:9/10(月)～9/30(日)            申込方法:所定の申込用紙に必要事項を記入し、郵送(当財団企画推進課宛)またはFAX(052-241-9103)でお申し込みください。当財団ホームページからもお申し込みいただけます。(申込多数の場合は抽選)</p>

**愛知県生涯学習情報システム「学びネットあいち」**は、生涯学習に役立つ様々な情報（講座・イベント、施設、講師、ボランティア、教材等）を発信しています。あなたも生涯学習情報満載の学びネットあいちを活用して、様々な学びを体験してみませんか？



## 学習情報検索

「検索」をクリックすると「学びネットあいち」に登録されている全ての学習情報を見ることができます（項目ごとに表示）。キーワードで絞り込みもできます。

## 情報誌「まなびいあいち」

生涯学習に関する様々な情報を提供（年4回発行）しています。バックナンバーも掲載しています。

## 今日の講座・イベント

講座・イベント情報に登録されている情報が表示されています。カレンダーを使って日にち別の情報を調べることもできます。

## メールマガジン

おすすめの講座・イベント情報を毎月1日に配信しています。ぜひご登録ください。



## 学べるWeb教材

Web上で動画等の教材を見ながら学習ができます。

## Facebook

「学びネットあいち」に掲載しきれなかった情報や講座・イベントの様子を発信しています。

## 学びネットあいち

<http://www.manabi.pref.aichi.jp>

スマートフォンからもご覧いただけます。▶▶▶



## 学びネットあいちは、『情報提供機関』を募集中です。

講座・イベント、施設などの学習情報を発信できます。詳しくは、トップページの【情報提供機関募集中！】をご覧ください。

平成30年度  
愛知県高等学校  
総合文化祭

# アートフェスタ

高校生の  
本気と出会う

入場  
無料

開催 8/18(土)~8/23(木) 刈谷市総合文化センター JR・名鉄刈谷駅すぐ

### 舞台部門

8/18(土)・19(日)

- 吹奏楽 マーチング
- バトントワーリング 合唱
- 器楽・管弦楽 日本音楽
- 吟詠 郷土芸能 演劇
- 放送 ボランティア ダンス

コラボ企画 日本音楽 安城学園 × 刈谷文化協会

### パネル部門

8/18(土)・19(日)

- 自然科学
- ボランティア

### 文芸部門

8/18(土)

- 文芸

### 展示部門

8/18(土)~23(木)

- 美術・工芸
- 書道 写真

ホームページ <http://aikoubun.com/> QRコードからアクセス

主催・お問合せ 愛知県教育委員会生涯学習課 (052-954-6781)  
愛知県高等学校文化連盟事務局 (052-953-5188)



◆上演中など会場の都合により入場をお控えたいただくこともあります。◆撮影は出演校関係者に限りません。また別途撮影規定にご留意下さい。

